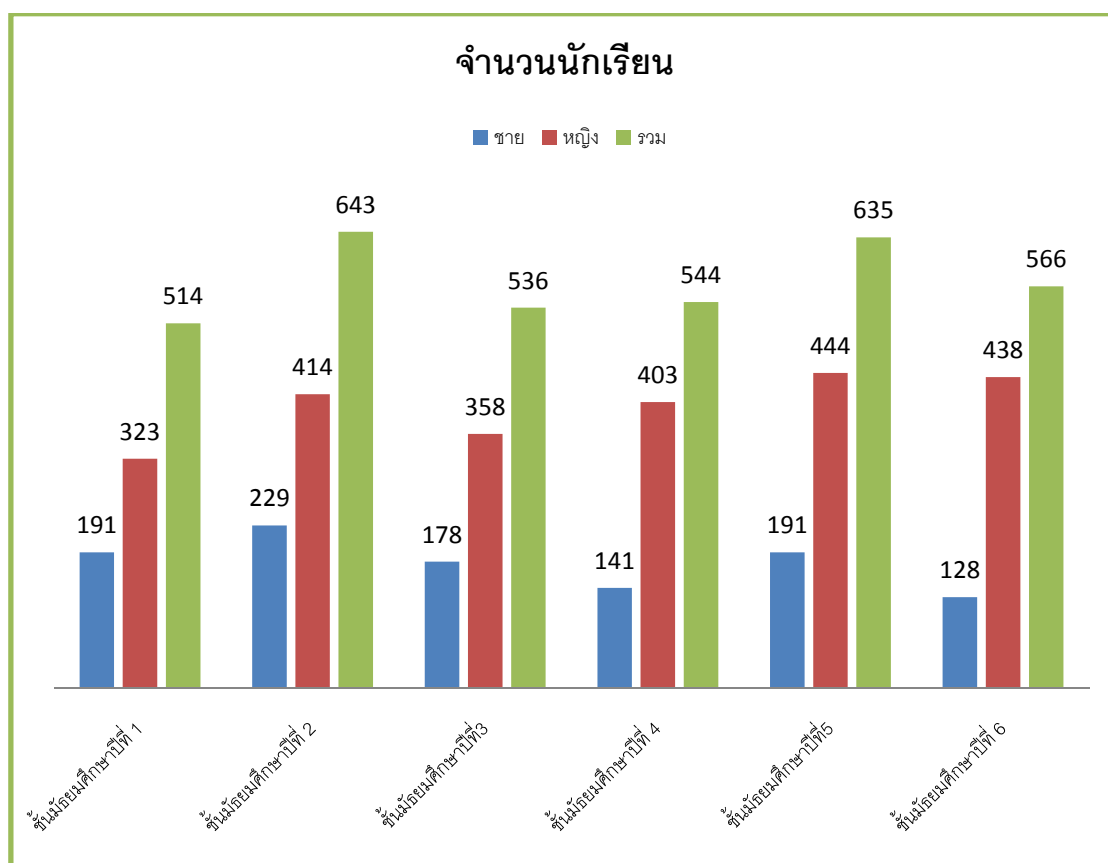


ด้านที่ 3

ข้อมูลนักเรียน

ตารางที่ 12 จำนวนนักเรียน โรงเรียนสตรีนครสวรรค์ จำแนกตามเพศ/ชั้น
ภาคเรียนที่ 1 ปีการศึกษา 2555

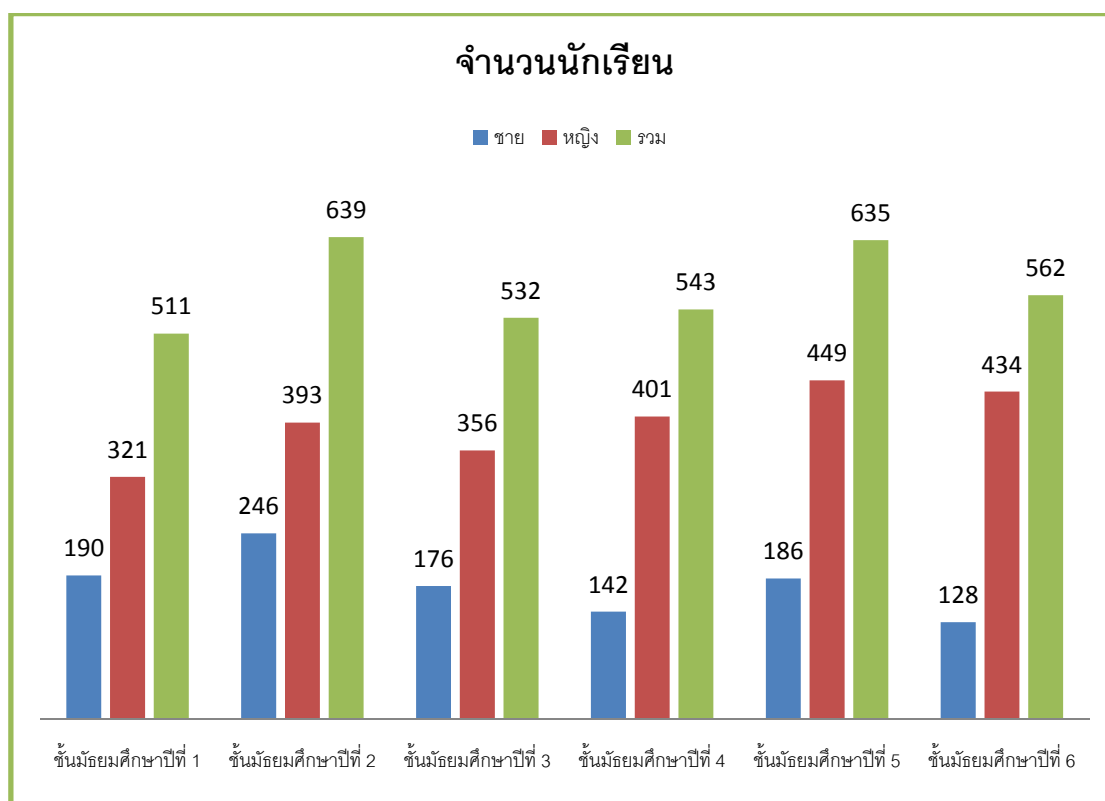
ชั้นเรียน	จำนวน ห้องเรียน	จำนวนนักเรียน (คน)		
		ชาย	หญิง	รวม
ชั้นมัธยมศึกษาปีที่ 1	12	191	323	514
ชั้นมัธยมศึกษาปีที่ 2	14	229	414	643
ชั้นมัธยมศึกษาปีที่ 3	14	178	358	536
ชั้นมัธยมศึกษาปีที่ 4	14	141	403	544
ชั้นมัธยมศึกษาปีที่ 5	15	191	444	635
ชั้นมัธยมศึกษาปีที่ 6	15	128	438	566
รวม	84	1,057	2,378	3,435



ตารางที่ 13 จำนวนนักเรียน โรงเรียนสตรีนครสวรรค์ จำแนกตามเพศ/ชั้น
ภาคเรียนที่ 2 ปีการศึกษา 2555

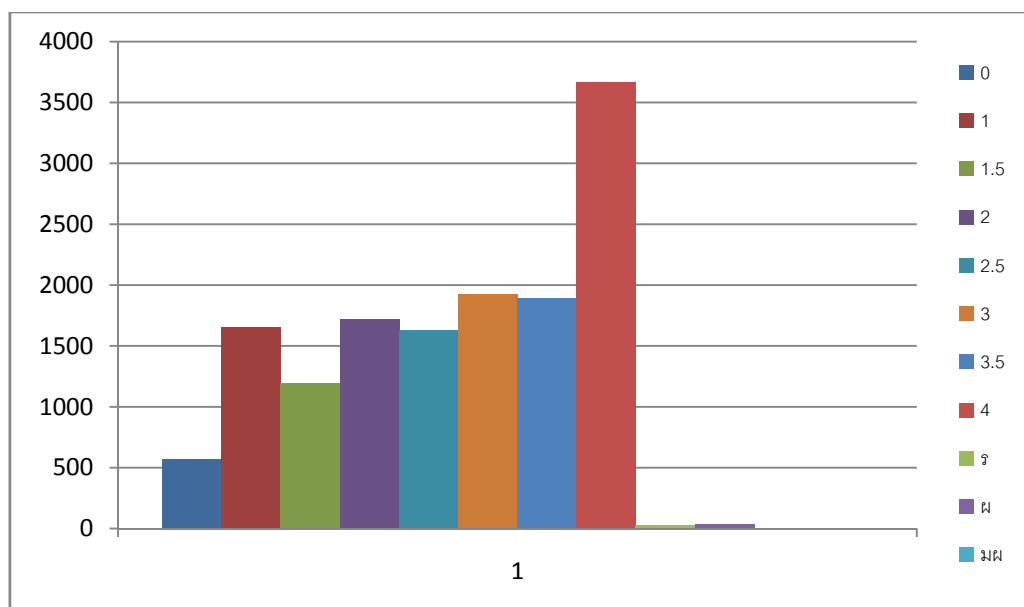
ชั้นเรียน	จำนวน ห้องเรียน	จำนวนนักเรียน (คน)		
		ชาย	หญิง	รวม
ชั้นมัธยมศึกษาปีที่ 1	12	190	321	511
ชั้นมัธยมศึกษาปีที่ 2	14	246	393	639
ชั้นมัธยมศึกษาปีที่ 3	14	176	356	532
ชั้นมัธยมศึกษาปีที่ 4	14	142	401	543
ชั้นมัธยมศึกษาปีที่ 5	15	186	449	635
ชั้นมัธยมศึกษาปีที่ 6	15	128	434	562
รวม	84	1067	2355	3422

* ข้อมูลวันที่ 16พฤศจิกายน2555



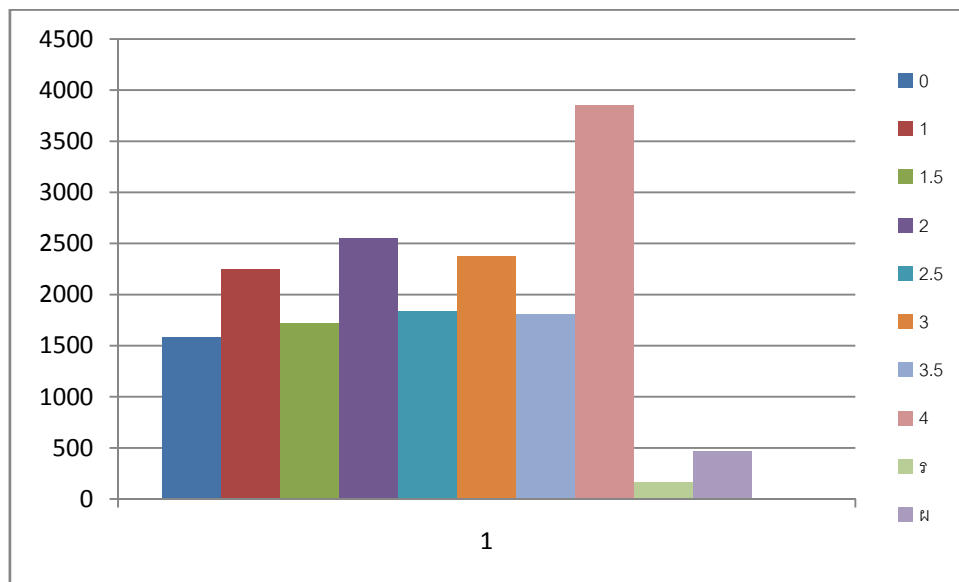
ตารางที่ 14 สถิติการประเมินผลสัมฤทธิ์ระดับชั้นมัธยมศึกษาปีที่ 1 ปีการศึกษา 2555

ระดับ ผลการ เรียน	0	1	1.5	2	2.5	3	3.5	4	ร	ผ	มผ	รวม
รวม	573	1657	1192	1721	1631	1925	1898	3668	25	35	0	14325



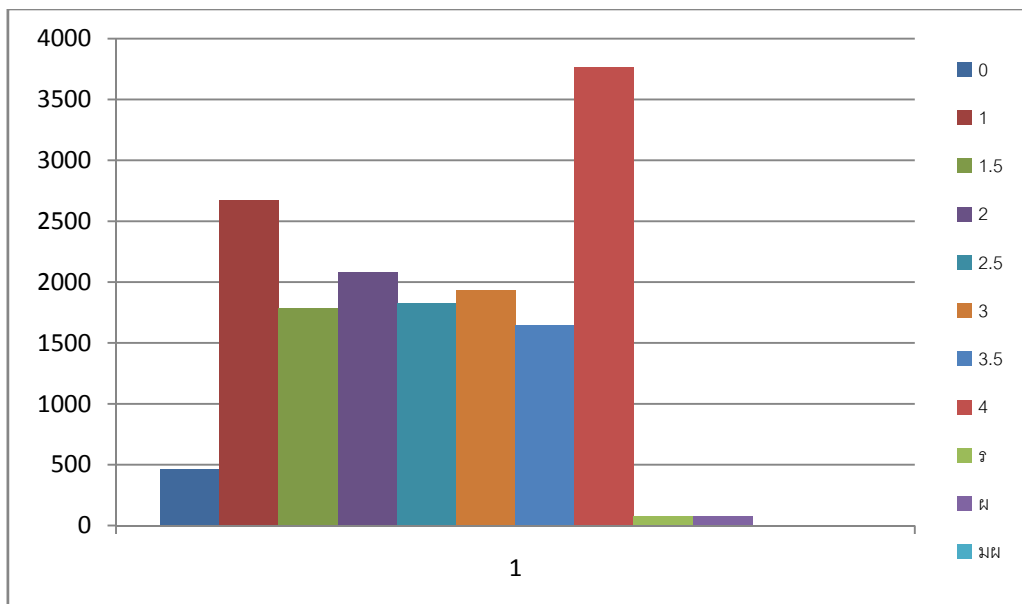
ตารางที่ 15 สถิติการประเมินผลสัมฤทธิ์ระดับชั้นมัธยมศึกษาปีที่ 2 ปีการศึกษา 2555

ระดับ ผลการ เรียน	0	1	1.5	2	2.5	3	3.5	4	ร	ผ	มผ	รวม
รวม	1578	2240	1721	2251	1832	2371	1808	3846	164	466	0	18277



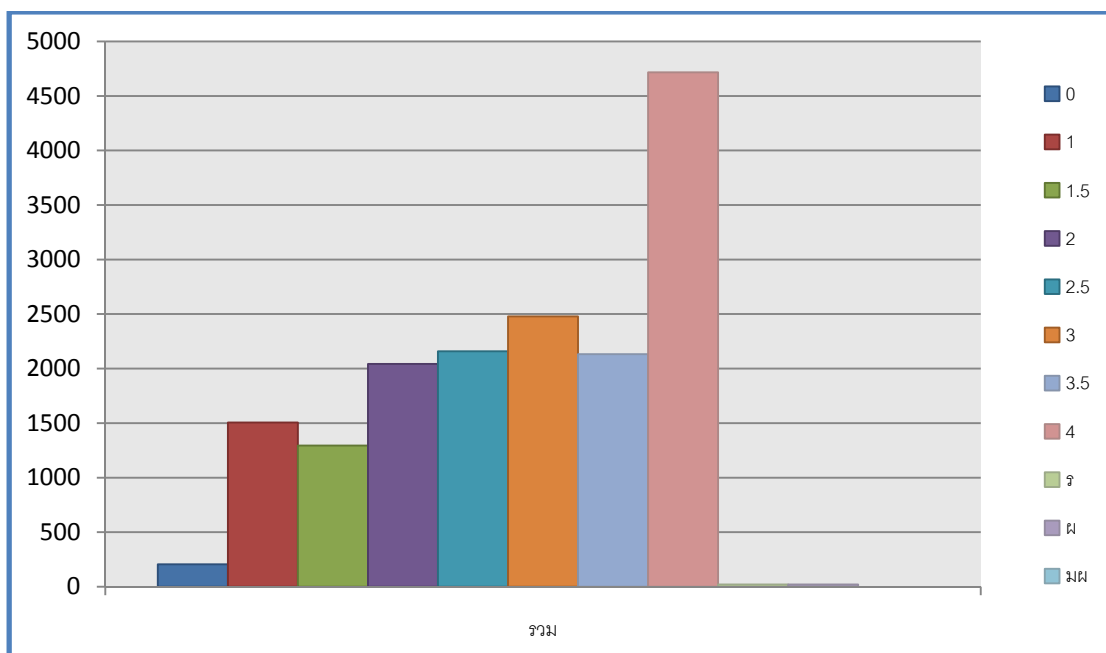
ตารางที่ 16 สถิติการประเมินผลสัมฤทธิ์ระดับชั้นมัธยมศึกษาปีที่ 3 ปีการศึกษา 2555

ระดับ ผลการ เรียน	0	1	1.5	2	2.5	3	3.5	4	ร	ผ	มผ	รวม
รวม	465	2674	1786	2085	1825	1936	1646	3768	78	78	0	16341



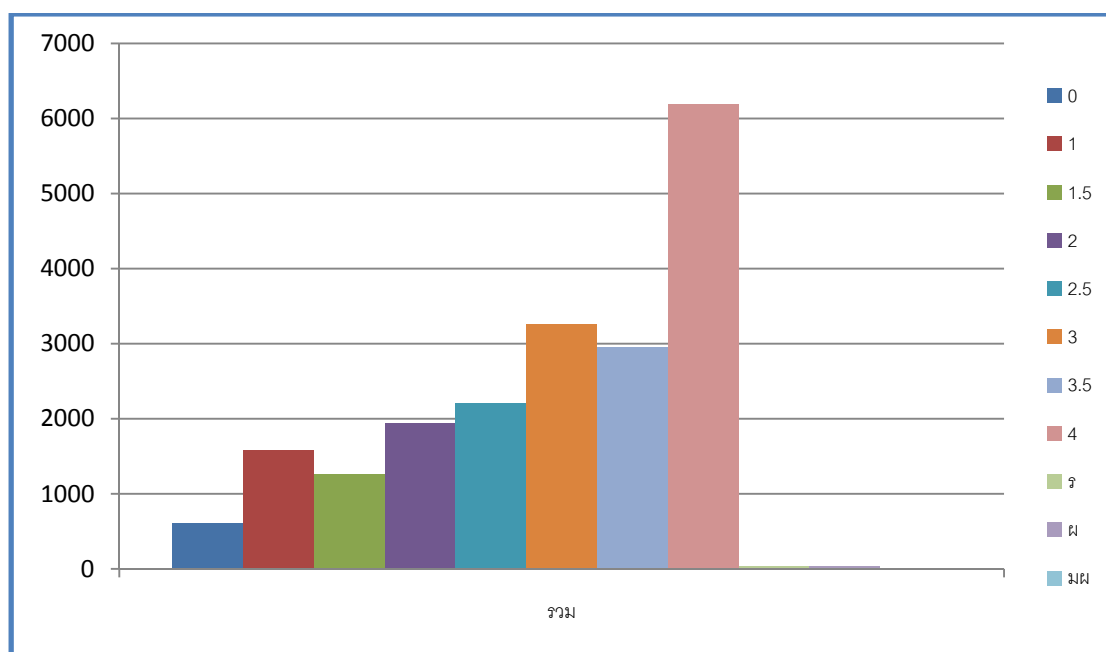
ตารางที่ 17 สถิติการประเมินผลสัมฤทธิ์ระดับชั้นมัธยมศึกษาปีที่ 4 ปีการศึกษา 2555

ระดับ ผลการ เรียน	0	1	1.5	2	2.5	3	3.5	4	ร	ผ	มผ	รวม
รวม	205	1505	1294	2043	2159	2479	2132	4717	20	21	0	16575



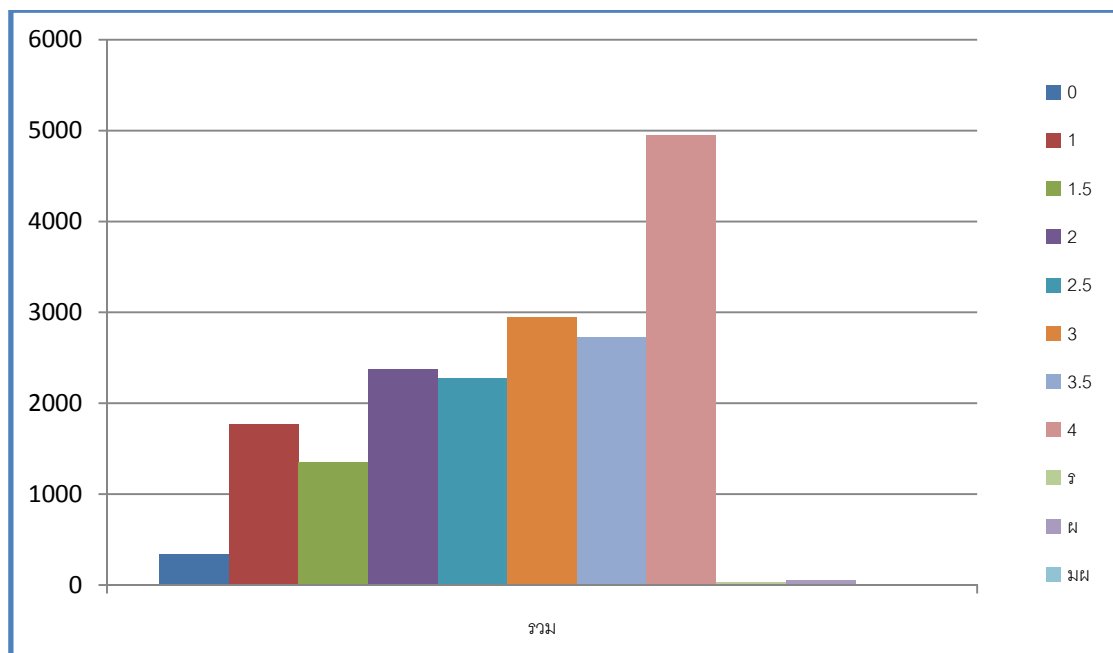
ตารางที่ 18 สถิติการประเมินผลสัมฤทธิ์ระดับชั้นมัธยมศึกษาปีที่ 5 ปีการศึกษา 2555

ระดับ ผลการ เรียน	0	1	1.5	2	2.5	3	3.5	4	ร	ผ	มผ	รวม
รวม	613	1574	1260	1934	2211	3257	2955	6189	27	28	0	20048



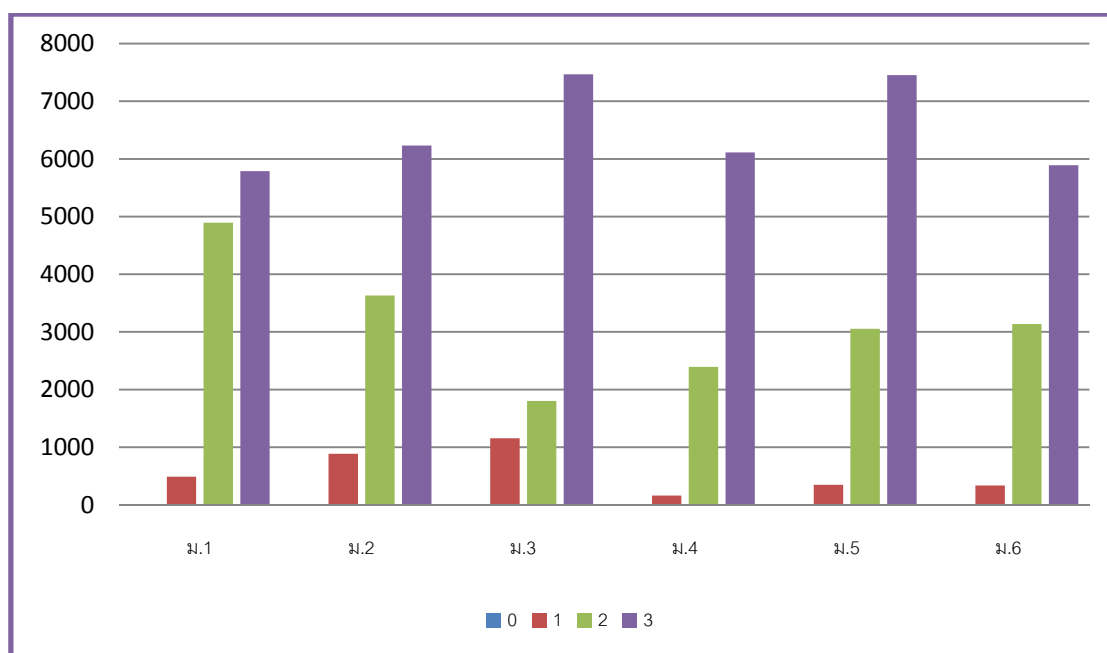
ตารางที่ 19 สถิติการประเมินผลสัมฤทธิ์ระดับชั้นมัธยมศึกษาปีที่ 6 ปีการศึกษา 2555

ระดับ ผลการ เรียน	0	1	1.5	2	2.5	3	3.5	4	ร	ผ	มผ	รวม
รวม	337	1764	1345	2374	2268	2943	2719	4943	34	46	0	18773



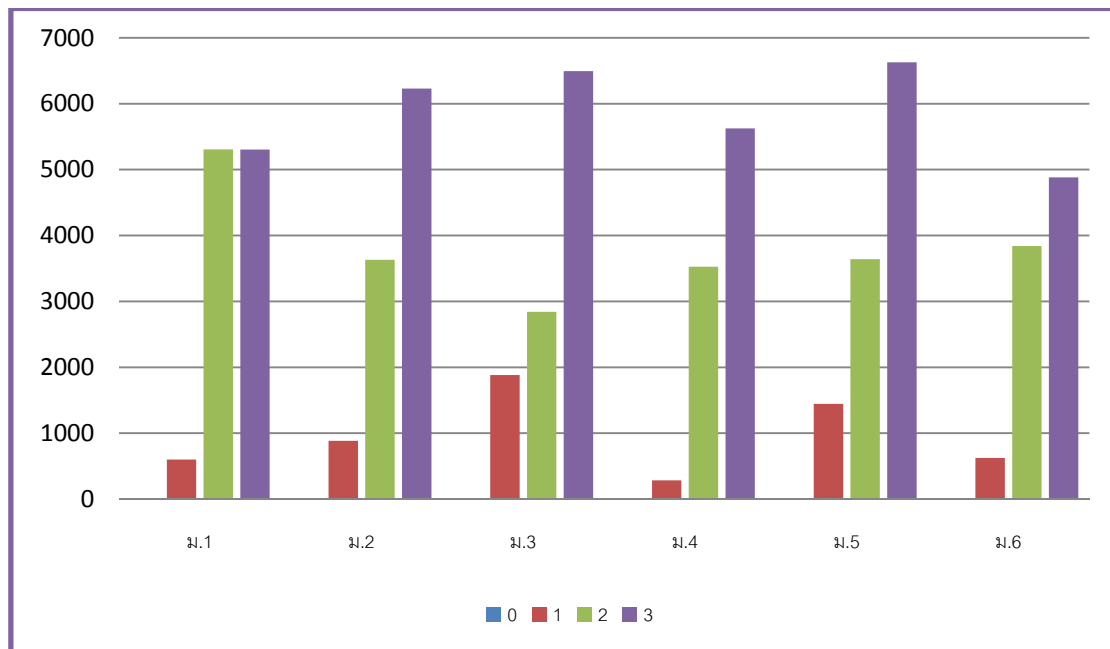
ตารางที่ 20 สถิติการประเมินผลคุณลักษณะอันพึงประสงค์ระดับชั้นมัธยมศึกษาปีที่1-6
ปีการศึกษา 2555

ระดับชั้น	0	1	2	3	รวม
มัธยมศึกษาปีที่ 1		488	4893	5787	11168
มัธยมศึกษาปีที่ 2		885	3631	6231	10747
มัธยมศึกษาปีที่ 3		1155	1801	7467	10423
มัธยมศึกษาปีที่ 4		162	2394	6113	8669
มัธยมศึกษาปีที่ 5		346	3054	7454	10854
มัธยมศึกษาปีที่ 6		337	3136	5890	9363
รวม		3373	18909	38942	61224



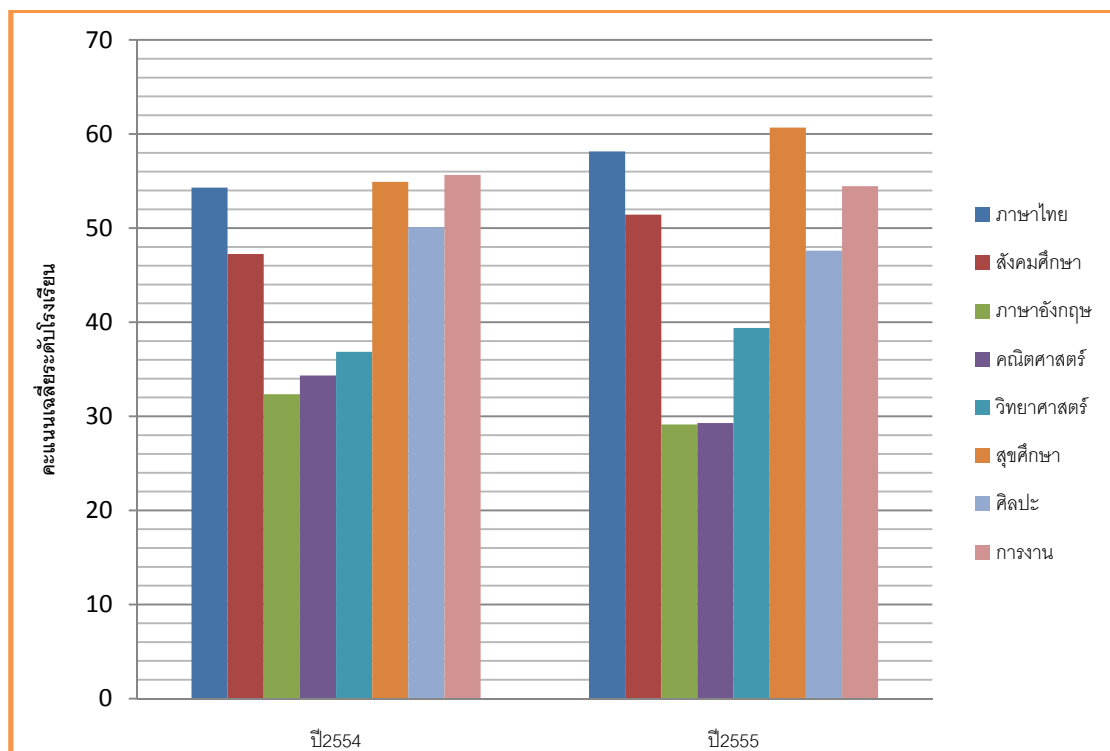
ตารางที่ 21 สถิติการประเมินผลอ่านคิดวิเคราะห์และเขียนระดับชั้นมัธยมศึกษาปีที่ 1 -6
ปีการศึกษา 2555

ระดับชั้น	0	1	2	3	รวม
มัธยมศึกษาปีที่ 1		600	5307	5304	11211
มัธยมศึกษาปีที่ 2		885	3631	6231	10747
มัธยมศึกษาปีที่ 3		1882	2842	6494	11218
มัธยมศึกษาปีที่ 4		284	3526	5626	9436
มัธยมศึกษาปีที่ 5		1445	3641	6629	11715
มัธยมศึกษาปีที่ 6		625	3841	4882	9348
รวม		5721	22788	35166	63675



ตารางที่ 22 การเปรียบเทียบผลการสอบ o-net นักเรียนชั้นมัธยมศึกษาปีที่ 3
ระดับโรงเรียน ปีการศึกษา 2554-2555

กลุ่มสาระ	ภาษาไทย	สังคม	ภาษาอังกฤษ	คณิตศาสตร์	วิทยาศาสตร์	สุขศึกษา	ศิลปะ	การงาน
ปี2554	54.31	47.25	32.35	34.33	36.85	54.92	50.08	55.64
ปี2555	58.15	51.43	29.13	29.28	39.39	60.68	47.60	54.45



ตารางที่ 23 การเปรียบเทียบผลการสอบ o-net นักเรียนชั้นมัธยมศึกษาปีที่ 6
ระดับโรงเรียน ปีการศึกษา 2554-2555

กลุ่มสาระ	ภาษาไทย	สังคม	ภาษาอังกฤษ	คณิตศาสตร์	วิทยาศาสตร์	สุขศึกษา	ศิลปะ	การงาน
ปี2554	47.02	35.06	24.40	22.63	29.67	58.47	31.22	53.27
ปี2555	53.36	38.76	23.89	25.38	36.44	56.18	35.00	50.16

