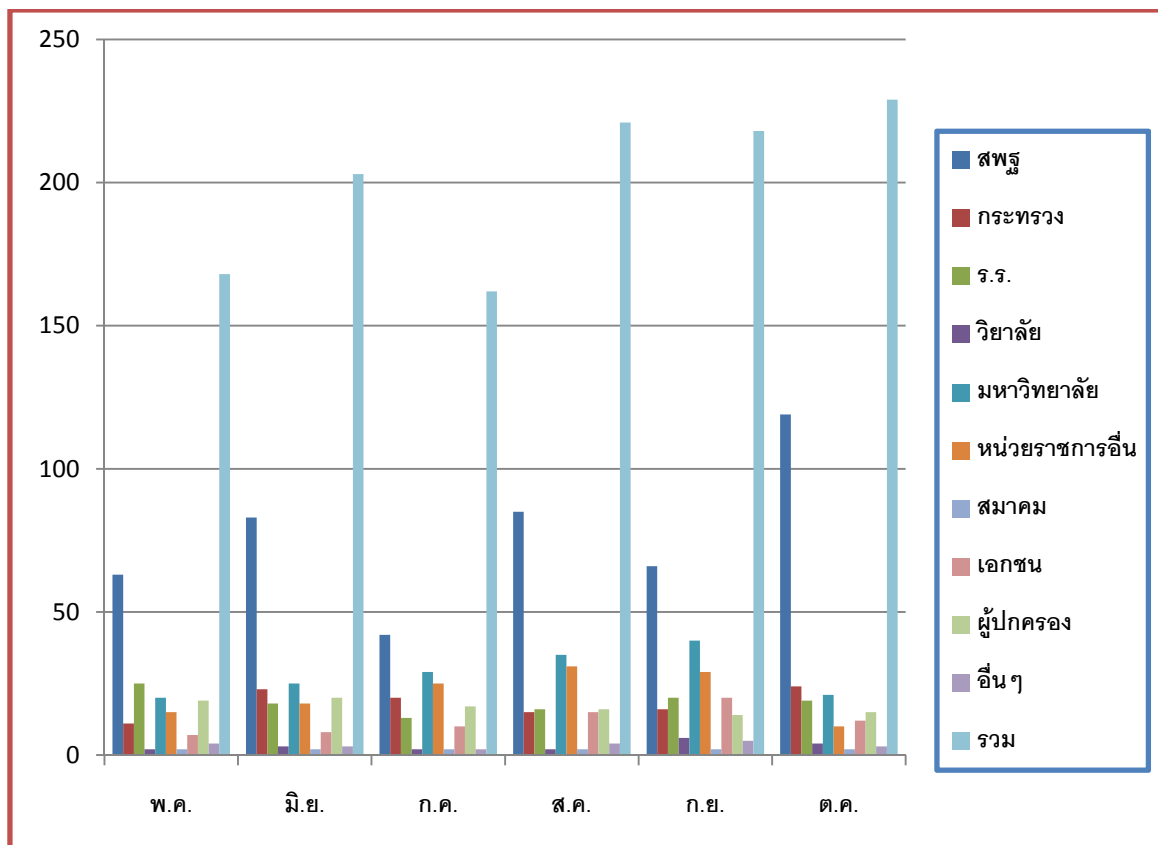


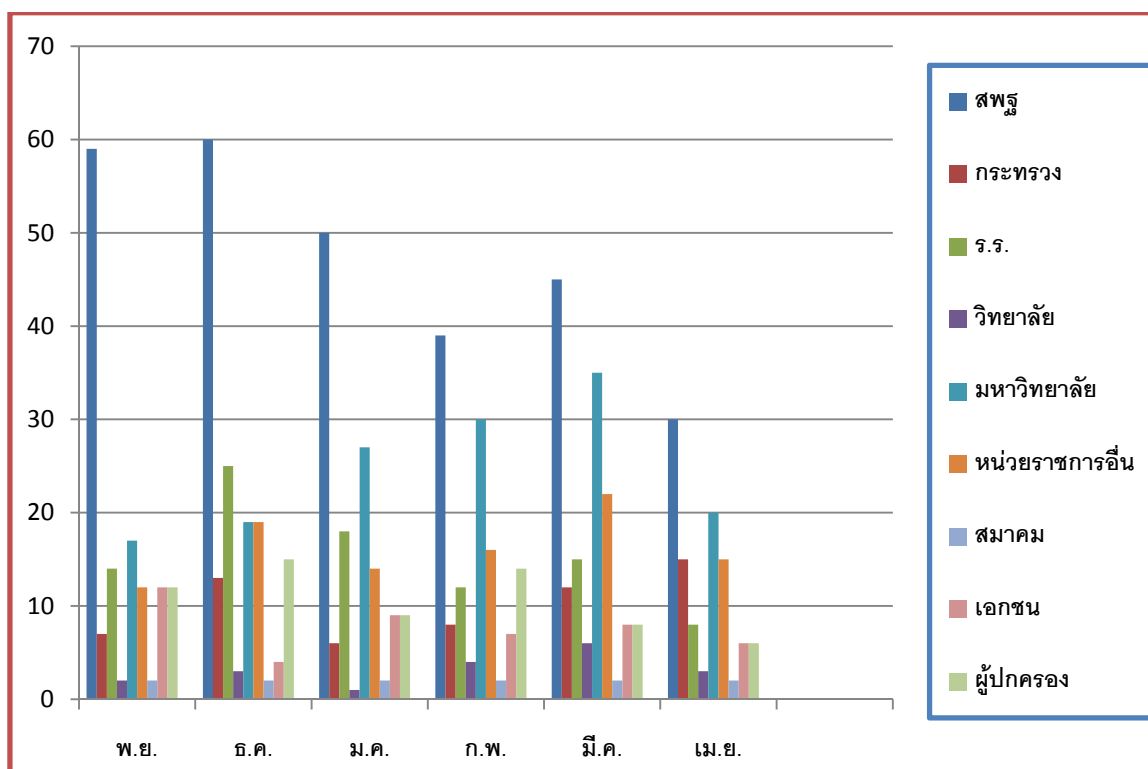
ตารางที่ 34 จำนวนหนังสือส่งในแต่ละเดือน จำแนกตามหน่วยงานย่อย
ภาคเรียนที่ 1 ปีการศึกษา 2555

หน่วยงาน เดือน	สพม./ สพฐ	กระทรวง/ กรม	ร.ร.	วิทยาลัย	สถาบัน/ มหาลัย	หน่วย ราชการ อื่น	สมาคม/ มูลนิธิ	หน่วยงาน เอกชน	ผู้ปกครอง	อื่นๆ	รวม
พ.ค.	63	11	25	2	20	15	2	7	19	4	168
มิ.ย.	83	23	18	3	25	18	2	8	20	3	203
ก.ค.	42	20	13	2	29	25	2	10	17	2	162
ส.ค.	85	15	16	2	35	31	2	15	16	4	221
ก.ย.	66	16	20	6	40	29	2	20	14	5	218
ต.ค.	119	24	19	4	21	10	2	12	15	3	229
รวม	458	109	111	19	170	128	12	72	101	21	1201



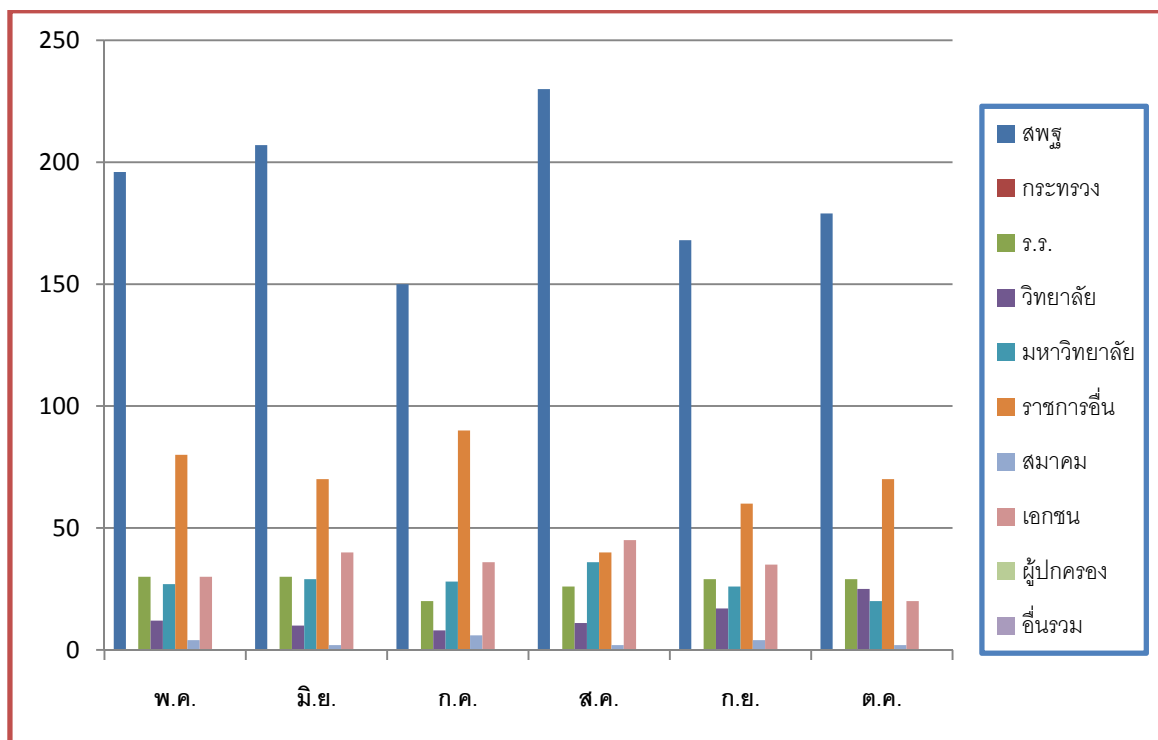
ตารางที่ 35 กลุ่มบริหารทั่วไปจำนวนหนังสือส่งในแต่ละเดือน จำแนกตามหน่วยงานย่อย
ภาคเรียนที่ 2 ปีการศึกษา 2555

หน่วยงาน /เดือน	สพม./ สพฐ	กระทรวง/ กรม	ร.ร.	วิทยาลัย	สถาบัน/ มหาลัย	หน่วย ราชการ อื่น	สมาคม/ มูลนิธิ	หน่วยงาน เอกชน	ผู้ปกครอง	อื่นๆ	รวม
พ.ย.	59	7	14	2	17	12	2	12	12	4	141
ธ.ค.	60	13	25	3	19	19	2	4	15	3	163
ม.ค.	50	6	18	1	27	14	2	9	9	5	141
ก.พ.	39	8	12	4	30	16	2	7	14	7	139
มี.ค.	45	12	15	6	35	22	2	8	8	3	156
เม.ย.	30	15	8	3	20	15	2	6	6	2	107
รวม	283	61	92	15	148	98	12	46	64	24	843



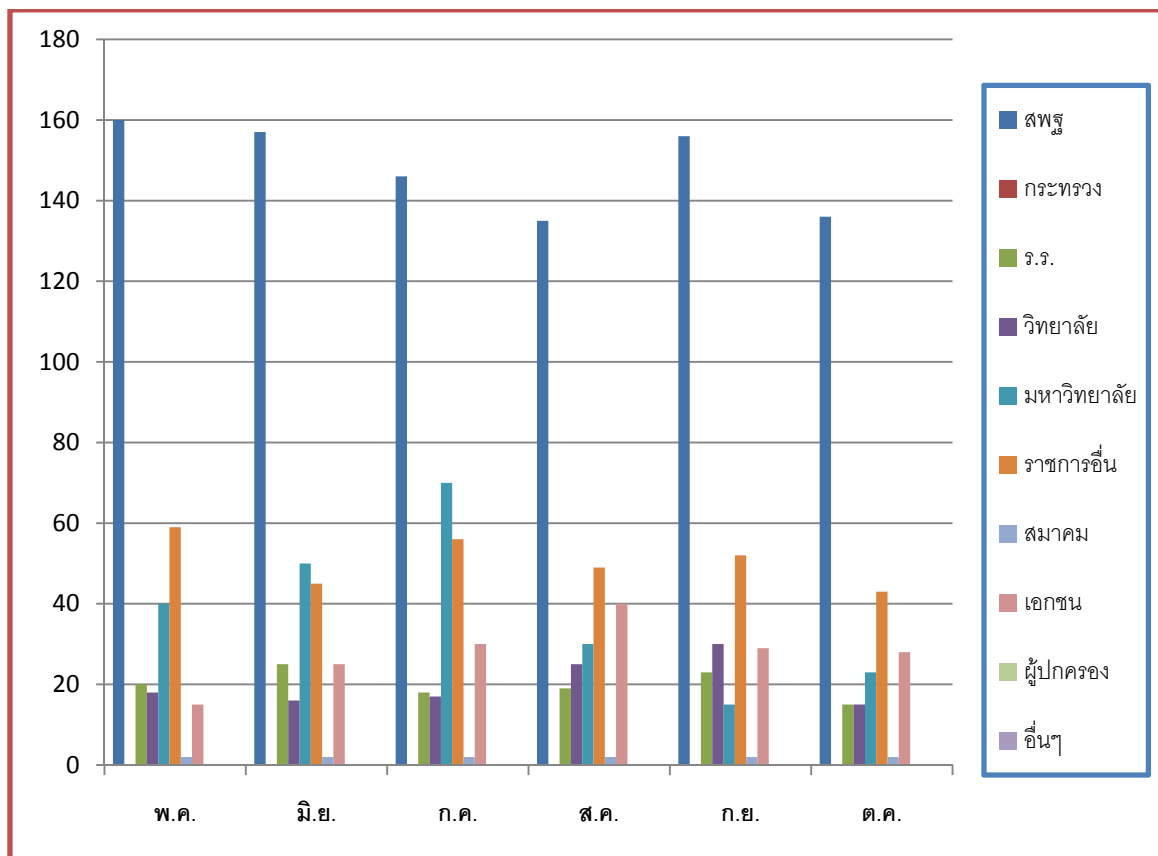
ตารางที่ 36 จำนวนหนังสือรับในแต่ละเดือน จำแนกตามหน่วยงานย่อย
ภาคเรียนที่ 1 ปีการศึกษา 2555

หน่วยงาน เดือน	สพม./ สพฐ.	กระทรวง/ กรม	ร.ร.	วิทยาลัย	สถาบัน/ มหาลัย	หน่วย ราชการ อื่น	สมาคม/ มูลนิธิ	หน่วยงาน เอกชน	ผู้ปกครอง	อื่นๆ	รวม
พ.ค.	196	-	30	12	27	80	4	30	-	-	379
มิ.ย.	207	-	30	10	29	70	2	40	-	-	388
ก.ค.	150	-	20	8	28	90	6	36	-	-	338
ส.ค.	230	-	26	11	36	40	2	45	-	-	390
ก.ย.	168	-	29	17	26	60	4	35	-	-	340
ต.ค.	179	-	29	25	20	70	2	20	-	-	345
รวม	1130	-	164	83	166	410	20	207	-	-	2180



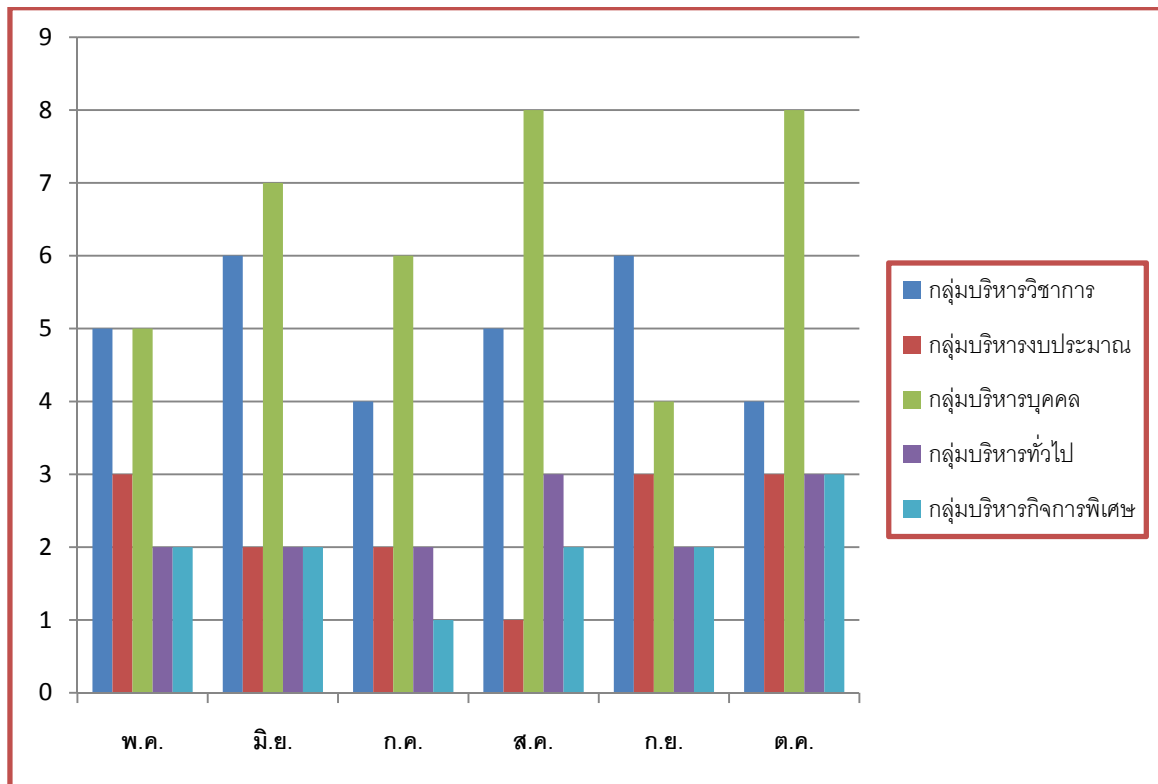
ตารางที่ 37 จำนวนหนังสือรับในแต่ละเดือน จำแนกตามหน่วยงานย่อยภาคเรียนที่ 2 ปีการศึกษา 2555

หน่วยงาน / เดือน	สพม./ สพฐ	กระทรวง/ กรม	ร.ร.	วิทยาลัย	สถาบัน/ มหาลัย	หน่วย ราชการ อื่น	สมาคม/ มูลนิธิ	หน่วยงาน เอกชน	ผู้ปกครอง	อื่นๆ	รวม
พ.ค.	160	-	20	18	40	59	2	15	-	-	314
มิ.ย.	157	-	25	16	50	45	2	25	-	-	320
ก.ค.	146	-	18	17	70	56	2	30	-	-	339
ส.ค.	135	-	19	25	30	49	2	40	-	-	300
ก.ย.	156	-	23	30	15	52	2	29	-	-	307
ต.ค.	136	-	15	15	23	43	2	28	-	-	262
รวม	890	-	120	121	228	304	12	167	-	-	1842



ตารางที่ 38 สถิติการออกเลขคำสั่งโรงเรียนภาคเรียนที่ 1 ปีการศึกษา 2555

เดือน	จำนวนเลขคำสั่งโรงเรียน					รวม
	กลุ่มบริหารวิชาการ	กลุ่มบริหารงบประมาณ	กลุ่มบริหารบุคคล	กลุ่มบริหารทั่วไป	กลุ่มบริหารกิจการพิเศษ	
พฤษภาคม	5	3	5	2	2	17
มิถุนายน	6	2	7	2	2	19
กรกฎาคม	4	2	6	2	1	15
สิงหาคม	5	1	8	3	2	19
กันยายน	6	3	4	2	2	17
ตุลาคม	4	3	8	3	3	21
รวม	30	14	38	14	12	108



ตารางที่ 39 สถิติการออกเลขคำสั่งโรงเรียนภาคเรียนที่ 2 ปีการศึกษา 2555

เดือน	จำนวนเลขคำสั่งโรงเรียน					รวม
	กลุ่มบริหารวิชาการ	กลุ่มบริหารงบประมาณ	กลุ่มบริหารบุคคล	กลุ่มบริหารทั่วไป	กลุ่มบริหารกิจการพิเศษ	
พฤศจิกายน	6	2	4	2	1	15
ธันวาคม	4	3	6	3	1	17
มกราคม	5	2	5	1	2	15
กุมภาพันธ์	6	4	7	2	3	22
มีนาคม	4	2	8	3	2	19
เมษายน	3	1	4	1	1	10
รวม	28	14	34	12	10	98

